

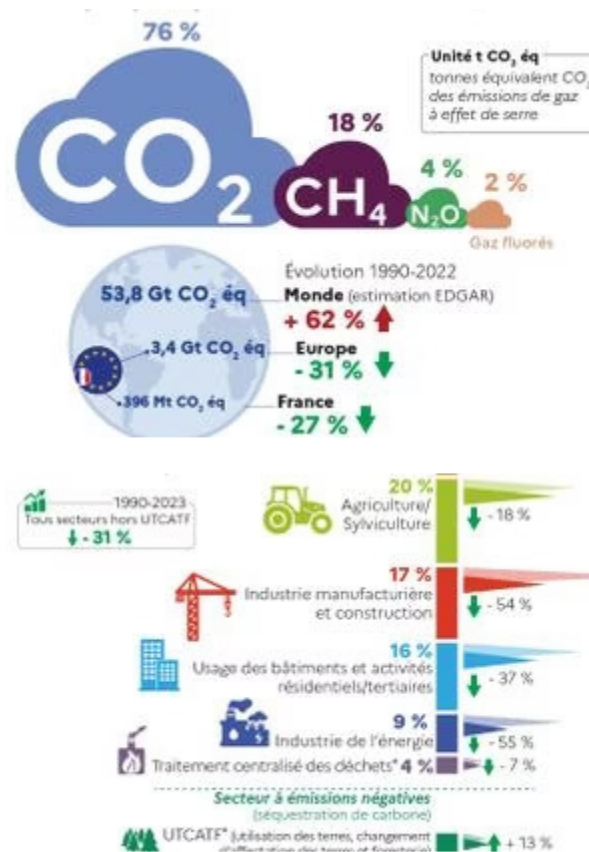
Le changement climatique en chiffres

Émissions mondiales 2022

53,8 Gt CO₂e émises dans le monde. Le CO₂ représente 76 % des GES, suivi du CH₄ (18 %), N₂O (4 %) et gaz fluorés (2 %). Depuis 1990, les émissions mondiales ont augmenté de +62 %, tandis que l'Europe a réduit les siennes de -31 % et la France de -27 %.

Objectifs 2030

Limiter la hausse à < +2°C (Accord de Paris). Réduire les émissions mondiales de -55 % et européennes de -50 % par rapport à 1990.



Comment mesure-t-on les émissions ?

Le Bilan Carbone® comptabilise les émissions de GES via des **facteurs d'émission** issus principalement de la Base Carbone de l'ADEME. Les données collectées (physiques : kWh, km, tonnes... ou monétaires : k€) sont multipliées par ces facteurs pour obtenir des **tonnes de CO₂e**.

Scope 1

Émissions directes des sources contrôlées par l'entreprise (carburants, flotte).

Scope 2

Émissions indirectes liées à l'énergie achetée et consommée (électricité).

Scope 3

Autres émissions indirectes : achats, services numériques, déplacements, équipements — souvent la part la plus significative.

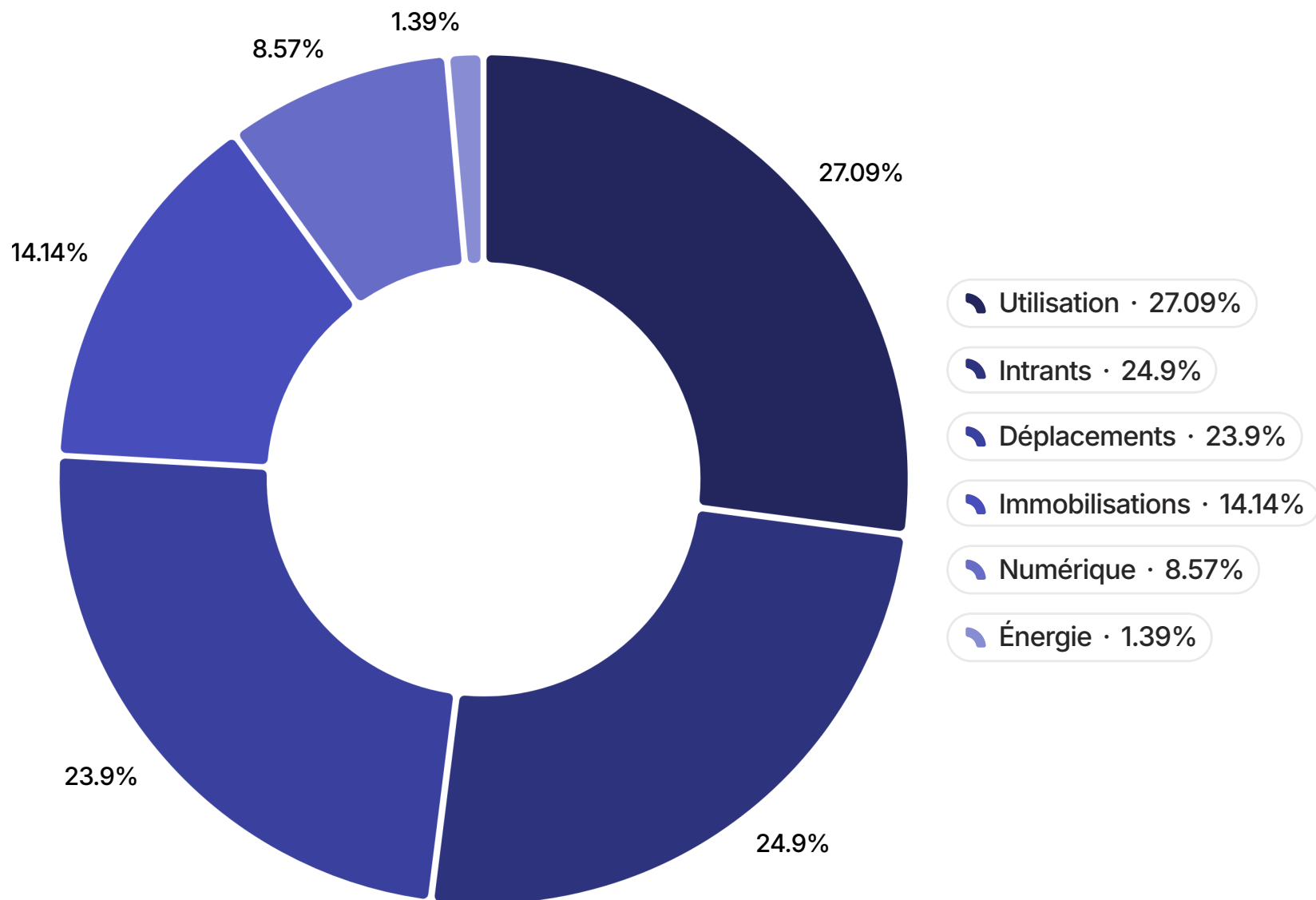
Le périmètre temporel couvre l'exercice complet 2024 (1er jan. – 31 déc.). Le périmètre organisationnel inclut l'ensemble des activités d'ENSO, notamment le site de Wettolsheim, sous contrôle opérationnel du groupe.

501,66 tCO₂e — ENSO Bilan 2024

✈️ 82 tours de la Terre en avion

👤 Émissions de 51 Français pendant 1 an

🏟️ 0,11x le volume du Stade de France



Utilisation

136 tCO₂e — usage des serveurs et infrastructures cloud AWS

Intrants

125 tCO₂e — achats de biens et services externalisés

Déplacements

120 tCO₂e — voyages professionnels et trajets domicile-travail

Immobilisations

71 tCO₂e — amortissement du matériel IT, bâtiments et voirie

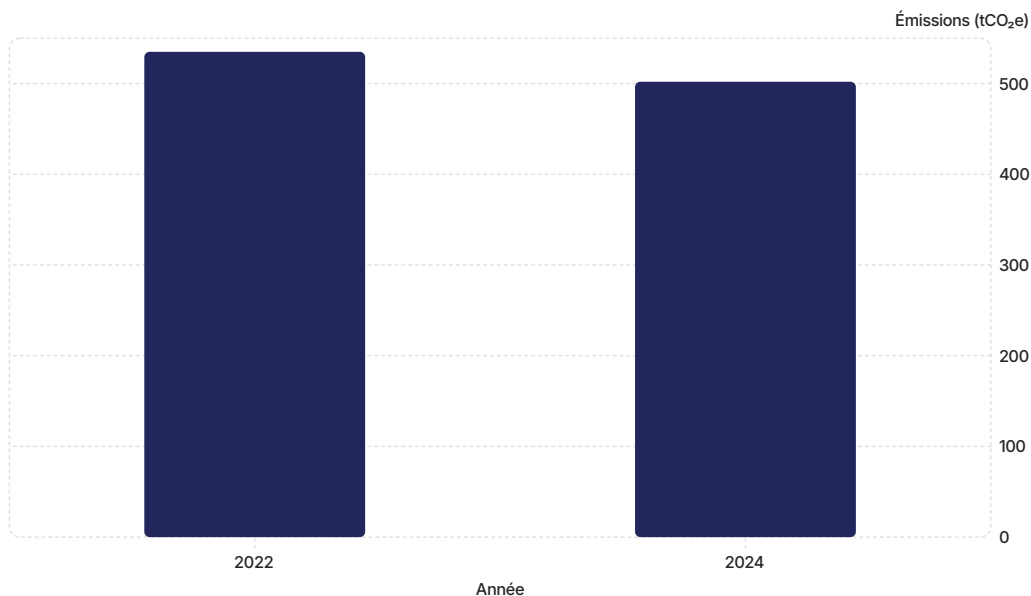
Répartition par scope

Scope 3 : 85 % (424 tCO₂e) · Scope 1 : 15 % (75 tCO₂e)

Indicateurs clés

28,35 tCO₂e / M€ de CA · 6,52 tCO₂e / employé·e

De 7,99 à 6,52 tCO₂e/employé·e — Progrès depuis 2022



Réduction de l'empreinte absolue

Les émissions totales d'ENSO ont diminué de **-33 tCO₂e** entre 2022 et 2024, soit une baisse de **-6 %** en valeur absolue.

Amélioration de l'intensité carbone



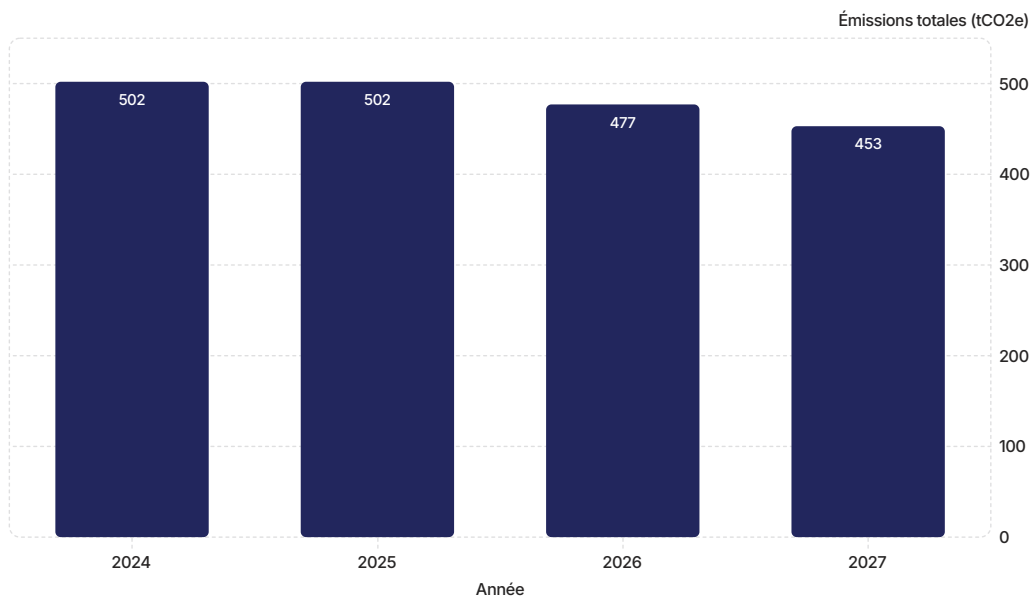
2022 · tCO₂e / employé·e (67 collaborateurs)



2024 · tCO₂e / employé·e (77 collaborateurs) — soit **-18 %**

- ☐ Ces progrès reflètent les efforts engagés sur la mobilité et les achats, malgré une croissance de l'activité.

Objectif : -5 % par an dès 2026



Alignement avec les référentiels

La trajectoire d'ENSO (-5 % / an à partir de 2026) est **conforme** à la moyenne portée par la Stratégie Nationale Bas-Carbone (SNBC) et vise une réduction d'environ **-30 % à horizon 5 ans**.

Elle s'aligne également avec les recommandations du **Science Based Targets initiative (SBTi)**, qui préconise -42 % en absolu d'ici 2030 par rapport à l'année de référence.

Leviers prioritaires

- Optimisation des infrastructures cloud
- Évolution des pratiques de mobilité
- Critères environnementaux dans la politique achats

☐ Suivi régulier des indicateurs d'intensité carbone pour assurer la cohérence entre croissance et réduction des émissions.